

Name, Vorname*:	
Geburtstag*:	
Schule*:	
Diagnose*:	

Startklasse (bitte nachfolgend Zutreffendes ankreuzen):	
---	--

* Pflichtfelder

Schüler/in ist bereits entsprechend der Richtlinien des DBS national oder regional klassifiziert.

oder

Zuordnung erfolgte über die Vereinfachte Klassifizierungstabelle (siehe Anlage II)

oder

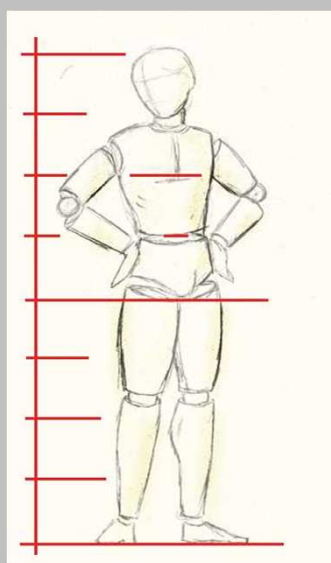
Zuordnung wird über das Org.team erbeten (siehe Infos im Anhang III)

Ab hier nur auszufüllen, wenn Zuordnung über das Org.team erbeten wird

Schüler/innen mit Körperbehinderung

Zutreffendes bitte ankreuzen (pro Zeile ein Kreuz)		sehr gut	gut	befriedigend	schlecht	kaum möglich	nicht möglich
Arme	Bewegung						
Rumpf	Kontrolle der Rumpfmuskulatur						
Beine	Bewegung						

		aus dem Startblock	aus dem Startblock mit Hilfe	neben dem Startblock			
Start	Bitte Zutreffendes ankreuzen						



← Bitte die Gliedmaßen bzw. Gelenke mit Bleistift o.ä. ausfüllen, die von der Behinderung betroffen sind. Fehlende Gliedmaßen ebenfalls ausmalen oder schraffieren.

Sonstige Anmerkungen:

Unterschrift Verantwortlicher Schule:

Tel.*:	
Mail*:	

Seite 2

Anmerkungen zum Ausfüllen des Klassifizierungsbogens

Füllen Sie für jede/n Schüler/in Ihres Teams einen Bogen aus. Der Klassifizierungsbogen ist Teil der Meldeunterlagen.

- 1.)** Eintragen der persönlichen Daten des Schülers/der Schülerin

- 2a)** Eintragen der Startklasse anhand der DBS-Klassifizierung (falls bereits vorhanden)
(<http://www.titanium-media.de/dbslizenz/>)
- oder
- 2b)** Eintragen der Startklasse anhand der Klassifizierungstabelle Leichtathletik
(siehe Anlage)
- oder
- 2c)** Beantragung der Startklassenbestimmung über das Organisationsteam,
Ausfüllen der Tabelle (Seite 1) für Schüler/innen mit Körperbehinderung

Fragen bezüglich der Startklassen können Herrn Ralf Paulo an per Mail ralfpaulo@bsbbrandenburg.de oder auch telefonisch 0175 562 05 69 gerichtet werden.

- 3.)** Unterschrift des Schulverantwortlichen